

Audi A6 40 2.0 TDI Avant quattro sport (EURO 6d) KLIM



SCHULZ & STRAUBE AUTOHAUS

Audi Gebrauchtwagen
plus

Ehem. Neupreis*

~~78.804,-€~~

Unser Angebotspreis:

31.290,-€

26.294,- € netto

19% MwSt ausweisbar

Fahrzeugnummer 7962

Schnellinformationen

Fahrzeugart	Gebrauchtfahrzeug	Klasse	A6
Kategorie	Kombi	Hubraum	1968 cm ³
Erstzulassung	03/2021	Außenfarbe	
Laufleistung	98907 km	Innenfarbe	Schwarz
Leistung	150 kW (204 PS)	Innenausstattung	Leder
Kraftstoffart	Diesel		
Getriebe	Automatik		

Verkaufsteam
Gebrauchtwagen

gebrauchtwagen_40568@inc
oming.cxbox.com

Umwelt und Normen

Energieverbrauch (kombiniert) in l/100 km:	5,9
CO ₂ -Emissionen (kombiniert) in g/km:	155,0
CO ₂ -Klasse:	E

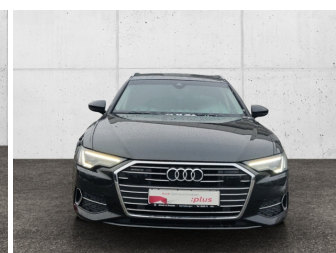
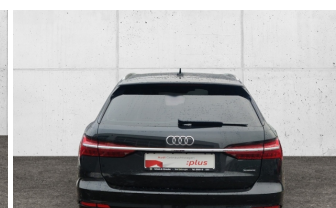
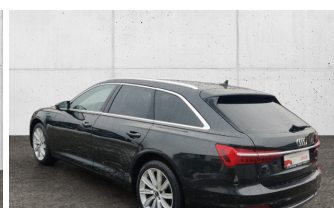
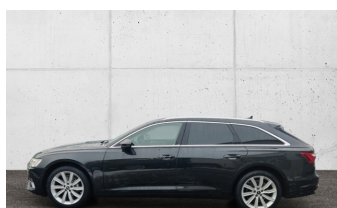
Fahrzeugausstattung

ABS	Abstandstempomat
Allradantrieb	Android auto
Anhaengerkupplung	Anhängerkupplung starr
Apple carplay	Bluetooth
Bordcomputer	CD Spieler
Dachreling	ESP
Einparkhilfe	Einparkhilfe Kamera
Einparkhilfe Sensoren hinten	Einparkhilfe Sensoren vorne
Fensterheber	Fernlichtassistent
Freisprecheinrichtung	Geschwindigkeitsbegrenzungsanlage
Innenspiegel automatisch abbl.	Isofix Beifahrer
Kindersitzbefestigung	Klimaautomatik
Klimaautomatik 4 zonen	Kurvenlicht
Led-Scheinwerfer	Led-Tagfahrlicht
Lederlenkrad	Leichtmetallfelgen
Lichtsensor	Lordosenstütze
Metallic	Mittelarmlehne
Multifunktionslenkrad	Musikstreaming integriert
Navigationssystem	Nichtraucher Fahrzeug
Notbremsassistent	Notrufsystem
Pannenkitt	Panorama Dach
Qualitaetssiegel	Reifendruckkontrollsystem
Schaltwippen	Servolenkung
Sitzheizung	Soundsystem
Sportsitze	Sprachsteuerung
Spurhalteassistent	Start Stop Automatik
Tagfahrlicht	Tempomat
Touchscreen	Traktionskontrolle
Tuner oder Radio	USB
Verkehrszeichenerkennung	W-lan
Wegfahrsperr	Zentralverriegelung
ambientes Licht	blendfreies fernlicht (matrix)
dab-radio	elektrische Heckklappe
elektrische Seitenspiegel	induktionsladen Smartphones
mp3 Schnittstelle	schlüssellose Zentralsverriegelung
volldigitales Kombiinstrument	



SCHULZ & STRAUBE

Audi Gebrauchtwagen
plus





* Ehemaliger Neupreis (Unverbindliche Preisempfehlung des Herstellers am Tag der Erstzulassung)

Weitere Informationen zum Fahrzeug und Finanzierung finden Sie auf unserer Homepage

